

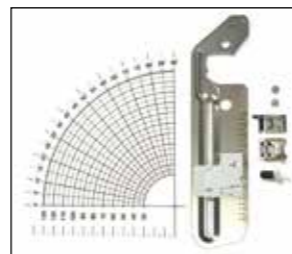
Воплощайте модные идеи в жизнь

Дополнительные аксессуары



Широкий стол-приставка

Расширьте область шитья с помощью стола-приставки. Он идеально подходит для работы с крупными изделиями, в том числе и с квилтами, оснащен линейкой и имеет отсек для хранения коленоподъемника.



Приспособление для шитья по кругу

С помощью этого инструмента вы можете создавать окружности, полуокружности и многое другое. Используйте вместе с лапками для настрачивания шнура или тесьмы, чтобы добавить завершающие штрихи декоративными нитями.



Приспособление для свободного перемещения материала

Наслаждайтесь вышиванием в технике свободного перемещения. Приспособление надежно фиксирует ткань во время ее перемещения под иглой.



Лапка с боковым ножом

Для создания идеальной оверлочной строчки с одновременной обрезкой края. Проявите творческий подход, завершая вашу работу прямой или зигзагообразной строчкой с обрезкой края.



Скользящая лапка

Для шитья материалов, прилипающих к металлической лапке (например, кожа).



Лапка для строчки "в канавку"

Идеально подходит для квилтинга и открытых швов в одежде.



Многофункциональная педаль

Многофункциональная педаль с дополнительным пяточным нажатием и боковой педалью контролирует следующие четыре функции:

- Обрезка нити
- Одиный стежок
- Закрепка
- Положение иглы вверх/вниз



Устройство для объемного вышивания

Предназначено для работы с декоративными нитями и лентами, которые не проходят в ушко иглы. Строчка ложится на нижнюю поверхность материала.



Открытая лапка для квилтинга

Открытый мысок лапки дает широкий обзор в области иглы. Используется для стежки со свободной подачей материала и т. п.



Лапка для складок

Прибавление легких тканей с равномерным расположением складок, простая регулировка интервалов между ними.



Лапка для узлового шва

Выемка внизу позволяет легко проходить через узлы шва.



Лапка для 5 защипов

Для быстрого создания защипов с равными интервалами.

Для получения более подробной информации обратитесь к вашему дилеру или посетите сайт www.brothersewing.ru.

Контакт:



brother
at your side

www.brothersewing.ru

Innov-is NV1100 и NV1300

brother
at your side

Все фотографии действительны на момент печати документа. 01_2015

Innov-is NV1100 и NV1300

Большие и мощные многофункциональные швейные машины для квилтинга.

- Большая рабочая область справа от иглы шириной 210 мм
- SFDS (Square Feed Drive System) - новая система привода транспортера
- Усовершенствованная система заправки нити
- Коленоподъемник

Станьте более творческими

С легкостью беритесь за большие проекты и оставляйте свой творческий след в одежде и декоре.

Вам понравится точная и плавная подача материала благодаря усовершенствованной системе продвижения ткани. Вы можете сохранять свои собственные декоративные строчки в памяти и с помощью простого набора номера строчки вызывать необходимую строчку. Что может быть проще?



Ключевые функции

- Большая рабочая область справа от иглы длиной 210 мм. Идеально подходит для больших проектов, таких как одеяла, шторы и т. п.
- Четкий LCD экран, отображающий информацию о строчке и настройках.
- Быстрый выбор строчки - просто введите номер требуемой строчки.
- Функция "Мои строчки" позволяет создавать свои собственные декоративные строчки и сохранять их в памяти для дальнейшего использования.



Функции и особенности



LED подсветка
Яркая LED подсветка освещает рабочую область мягким естественным светом.



SFDS (Square Feed Drive System) - новая система привода транспортера
Новая система привода транспортера делает продвижение ткани очень плавным, что обеспечивает превосходное качество строчки при любой плотности ткани.



Быстрая установки шпульки
Просто установите шпульку в шпульный колпачок, протяните нитку по направлению стрелки и можете приступать к шитью.



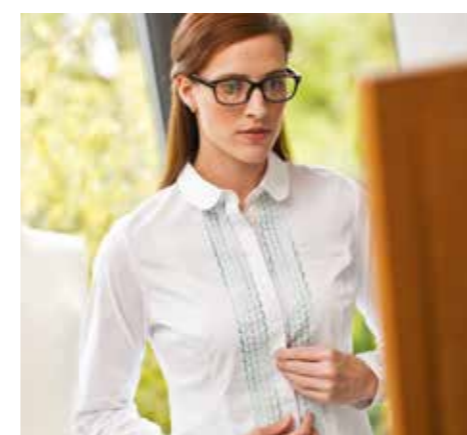
Коленоподъемник
При опускании и подъеме прижимной лапки руки остаются свободными. Это идеально подходит для работы с крупными изделиями, такими как покрывала и пледы.



Функция закрепки строчки
Используйте кнопку закрепки строчки для автоматической закрепки в начале и в конце строчки.



Пользовательские настройки
Позволяют настраивать длину стежка, ширину строчки и натяжение нити в соответствии с предпочтениями и сохранять их в памяти для дальнейшего использования.



Функция	Преимущество	NV1100	NV1300
Встроенные строчки*	Широкий выбор основных и декоративных строчек	140	182
Обметывание петель за один прием	Функция "автоматического" обметывания петель за один прием, с помощью которой можно создавать петли одинакового размера за одну операцию.	10 видов	10 видов
Автоматическая заправка нити	Простая и быстрая заправка нити в иглу с помощью опускания рычага.	✓	✓
Система быстрой установки шпульки	Просто установите шпульку в шпульный колпачок и приступайте к шитью.	✓	✓
Отделение для хранения принадлежностей	Все аксессуары машины хранятся в одном удобном месте.	✓	✓
LED подсветка	Рабочая область ярко освещается с помощью LED подсветки.	✓	✓
Кнопка регулировки уровня прижимной лапки	Позволяет регулировать уровень прижимной лапки во время сшивания материалов различной толщины для получения равномерной строчки.	✓	✓
SFDS (Square Feed Drive System) - новая система привода транспортера	Новая система привода транспортера делает продвижение ткани очень плавным, что обеспечивает превосходное качество строчки при любой плотности ткани.	✓	✓
Переключение положения гребенок транспортера	Гребенки транспортера легко опускаются для свободной подачи материала, что удобно для стежки.	✓	✓
Система быстрой намотки шпульки F.A.S.T.	Система "Fast And Simple Threading" позволяет легко и быстро наматывать шпульки.	✓	✓
Положение иглы при останове	Позволяет выбрать верхнее или нижнее положение иглы при останове машины. Эта функция полезна при повороте материала, обработке углов и лоскутном шитье.	✓	✓
Кнопка закрепки строчки	Закрепляющие стежки могут выполняться автоматически в начале и конце строчки. Если удерживать кнопку закрепки во время выполнения декоративной строчки, машина остановится после выполнения полного элемента строчки.	✓	✓
LCD экран	Большой и яркий дисплей отображает информацию о строчке, включая длину, ширину и тип прижимной лапки.	✓	✓
Сообщения об ошибке	Появляются в случае неверной настройки.	✓	✓
Регулировка натяжения верхней нити	Регулировка натяжения нити в зависимости от толщины используемого материала и выбранного типа строчки.	✓	✓
Центральная панель управления	Кнопки управления расположены в одном удобном месте.	✓	✓
Жесткий чехол	Предназначен для хранения машины, когда она не используется.	✓	✓
Быстрая смена прижимной лапки	Функция быстрой смены прижимной лапки одним движением.	✓	✓
Регулятор скорости шитья	Плавная настройка скорости от медленной к быстрой. Также может использоваться для регулировки ширины строчки во время шитья.	✓	✓
Справочная таблица строчек	Для выбора строчки используйте таблицу на внутренней части крышки.	✓	✓
Кнопка выбора иглы (одинарной/двойной)	Простое переключение между режимами одинарной или двойной иглы	✓	✓
Выбор исходного положения иглы	Программирование положения иглы (центрального или левого) при включении машины.	✓	✓
Выстрачивание заглавных букв	Возможность выстрачивания заглавных букв.	✓	✓
Выстрачивание строчных букв	Возможность выстрачивания строчных букв.	-	✓
Комбинирование рисунков строчек	Возможность создания собственных комбинаций строчек и сохранения их в памяти для дальнейшего использования.	✓	✓
Зеркальное отражение	Создание зеркального отображения строчки для получения большего разнообразия строчек.	✓	✓
Повторяющийся/одинарный рисунок	Возможность выбора однократного или многократного повторения рисунка строчки.	✓	✓
Калибровка рисунка по вертикали	Возможность настройки длины рисунка декоративной строчки.	✓	✓
Коленоподъемник	При опускании и подъеме прижимной лапки с помощью коленоподъемника руки остаются свободными. Идеально подходит для работы с крупными изделиями.	✓	✓
Боковая подача ткани	Позволяет шить в 4-х направлениях и выстрачивать декоративные строчки шириной до 40 мм.	-	✓
Автоматическое натяжение нити	Автоматическая регулировка натяжения верхней нити в зависимости от толщины ткани.	-	✓
Шагающая лапка	Обеспечивает равномерную подачу при шитье нескольких слоев ткани.	Отдельно	Отдельно

*Включая количество петель